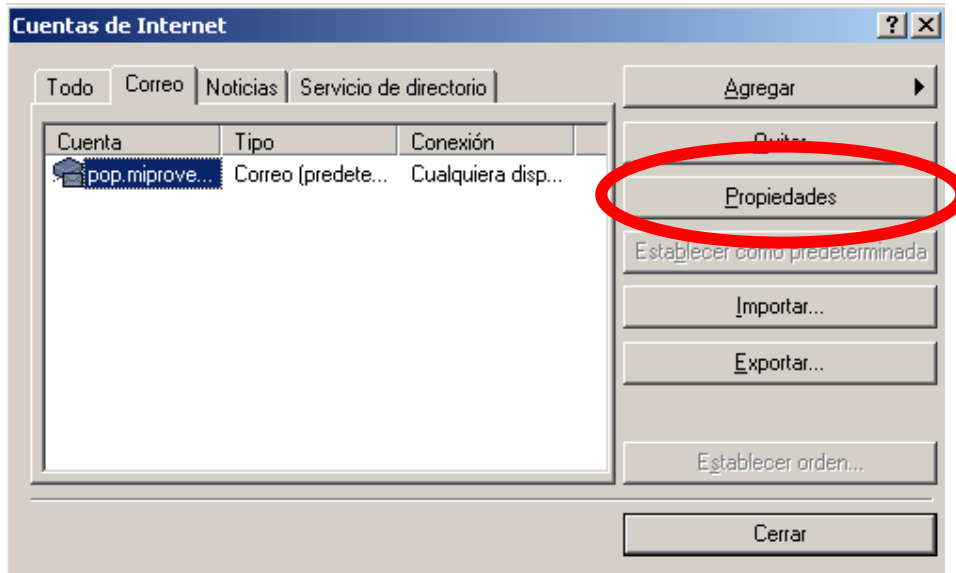


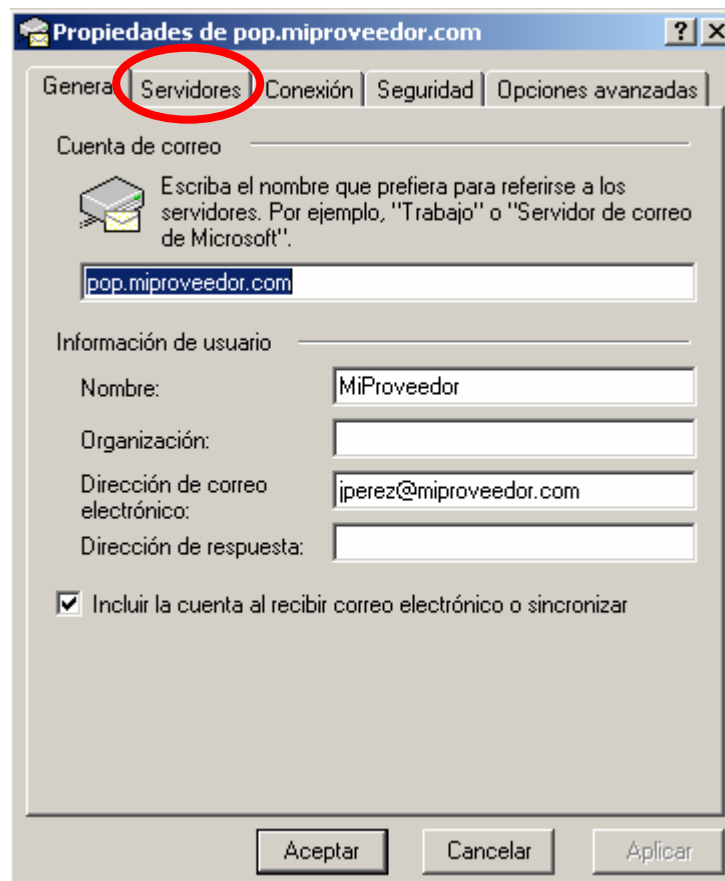
Outlook Express

Configuración de Correo Particular

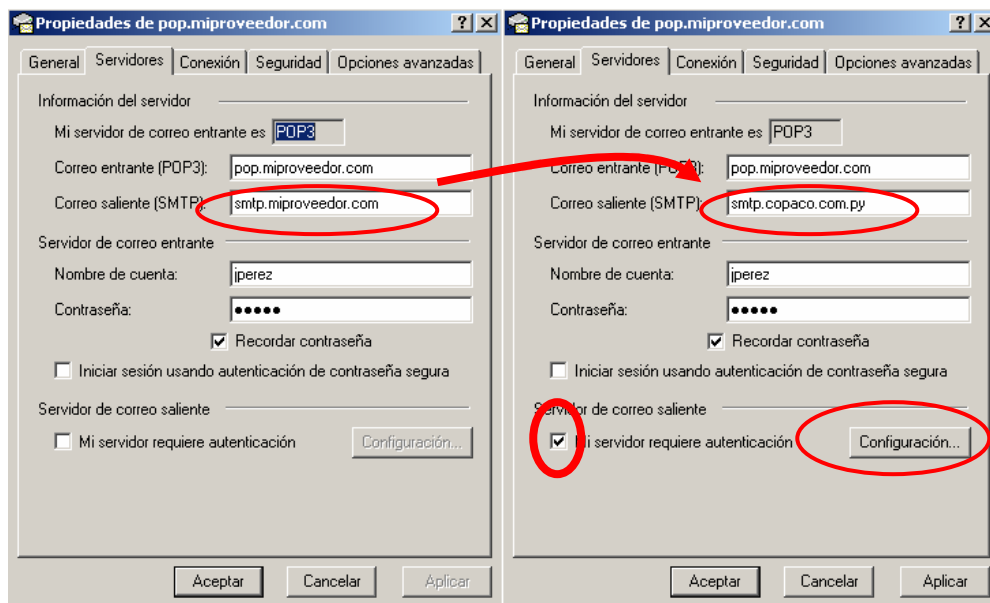
- 1) Abrir el programa, y en la barra del menú ir hasta **Herramientas** y seleccionar la opción **Cuentas...**
- 2) En **Cuentas** seleccionar la pestaña **Correo**. En el listado aparecerá su cuenta de correo a modificar. Seleccione la cuenta y luego presione **Propiedades**.



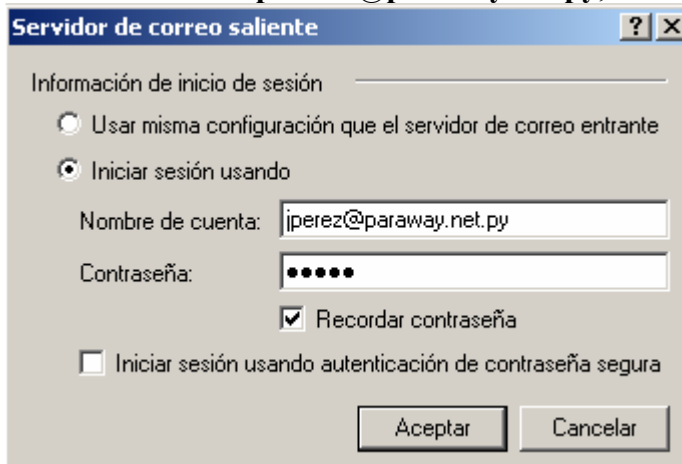
- 3) Luego aparecerá una ventana **Propiedades**. Seleccionar la pestaña **Servidores**.



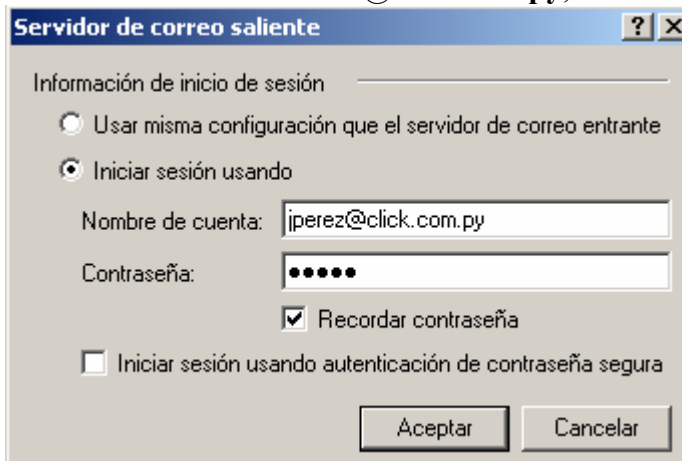
- 4) Luego en esta pestaña, cambiar **Correo saliente (SMTP)** por el siguiente: **smtp.copaco.com.py**.



- 5) Luego chequear la opción **Mi servidor requiere autenticación**, y luego presionar el botón **Configuración**. En la ventana de **Servidor de correo saliente** seleccionar **Iniciar sesión usando**, y luego ingresar la cuenta y contraseña de **COPACO** que le fue entregada. Para clientes **DialUp**: **xxxx@paraway.net.py**, más la **contraseña**.



Para clientes **CLICK**: **xxxx@click.com.py**, más la **contraseña**.



Luego chequear **Recordar contraseña**, y luego **Aceptar**, y nuevamente **Aceptar**. Y finalmente **Cerrar**.